



Kenniscentrum
**Bodemdaling
en Funderingen**

DIN model aanpak bodemdaling

*Dit document is opgesteld in het kader van de
deleexpeditie IBOR Coaching. September 2022*

Voorwoord

Programmatisch werken aan bodemdaling in bebouwd gebied

Handzame tools voor inbedding aanpak in de organisatie

De afgelopen jaren werkten we vanuit het Nationaal Kennisprogramma Bodemdaling aan verschillende tools om gemeenten te helpen bij de aanpak van bodemdaling. Toch bleek uit verschillende interviews dat gemeenten moeite hadden met het ontwikkelen en inbedden van een structurele aanpak. Dat was de aanleiding voor het opzetten van een training via de deelexpeditie Coaching IBOR Bodemdalingproof (IBOR: integraal beheer openbare ruimte). De deelexpeditie is in 2021 gestart en mogelijk gemaakt door de Regio Deal bodemdaling Groene Hart. De gemeenten Amsterdam, Krimpenerwaard, Capelle aan den IJssel, Gouda, Zaanstad, Westland, Woerden en Rotterdam participeerden met een gemengd team van projectleiders

van (openbare) ruimte, beheerders en financiële experts. De trekkers van deze deelexpeditie waren Martine Coevert (gemeente Amsterdam) en Arend van Woerden (Sweco).

Een aantal gemeenten is het al gelukt bodemdalingsbeleid te ontwikkelen en daar vervolg aan te geven of is daar momenteel mee bezig (bijvoorbeeld Woerden, Gouda en Rotterdam).

Aan de hand van die voorbeelden is in deze deelexpeditie een aanpak ontwikkeld die ook voor andere gemeenten toe te passen is. De aanpak is aan de hand van een casus in samenwerking met de gemeente Westland aangescherpt.

Dit heeft geleid tot de oplevering van de volgende vijf leidraden, ofwel ondersteunende hulpmiddelen om een eigen gedragen programma Bodemdaling te ontwikkelen.

Voorwoord *vervolg*

Leidraad 1: Stappenplan

Dit beknopte stappenplan (5 pagina's) beschrijft de organisatie van de bestuurlijke opdracht tot het ontwikkelen van een programmaplan waaraan structureel uitvoering gegeven kan worden. Het document is doorspekt met tips en voorbeelden.

Leidraad 2: Urgentiedocument (te gebruiken voorbeeldtekst)

Leidraad 3: Notitie financiën

Deze notitie beschrijft welke financiële aspecten en omwenteling nodig zijn voor een duurzaam beheer van de openbare ruimte.

Leidraad 4: DIN model aanpak bodemdaling

Deze powerpoint toont een doelen-inspanningen-netwerk om met elkaar te bespreken en te bepalen welke

onderdelen van toepassing zijn bij het opstellen van een passend programmaplan.

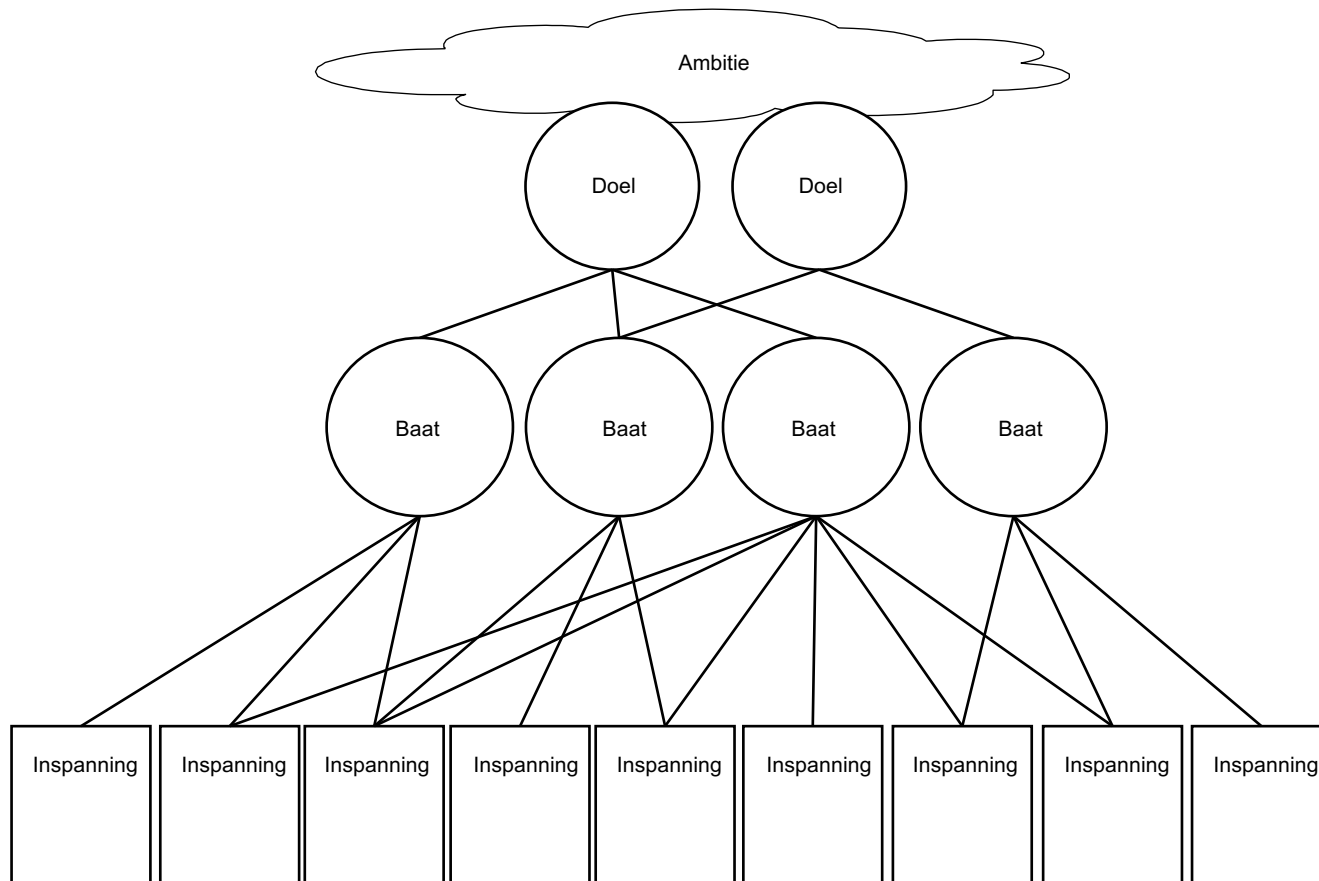
Leidraad 5: de bibliotheek coaching documenten

Via deze excel hebben gemeenten toegang tot een schat aan voorbeelden van andere gemeenten: van raadsinformatiebrieven tot presentatie voor bewoners, van tools tot achtergronddocumenten.

Wij hopen dat we hiermee de drempel om te starten flink hebben verlaagd. En loop je toch nog vast: we helpen je graag verder op weg in een gesprek, coachingstraject of andere passende wijze!

Corné Nijburg
Directeur

Doelen Inspanningen netwerk basismodel



Begin met een ambitie

Wat wil je op een bepaald moment in de tijd bereikt hebben?

In 2050 is bodemdaling voor de openbare ruimte van de gemeente onder controle.

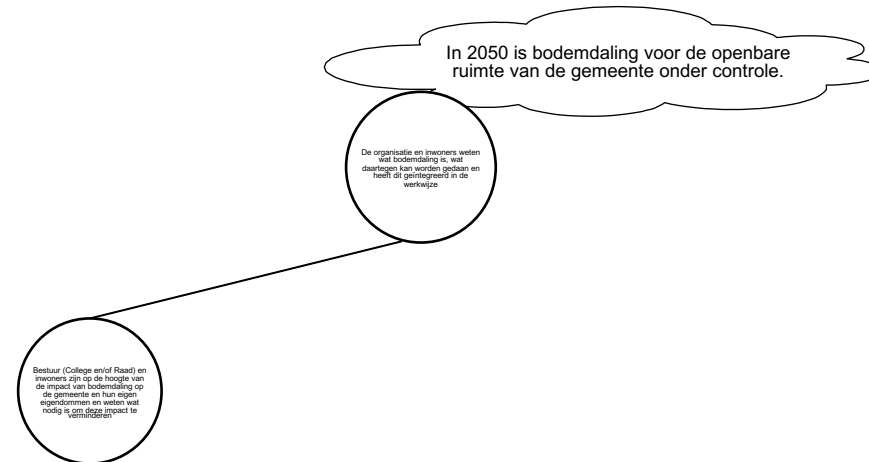
Formuleer een doel

Met welk doel geef je invulling aan de ambitie?



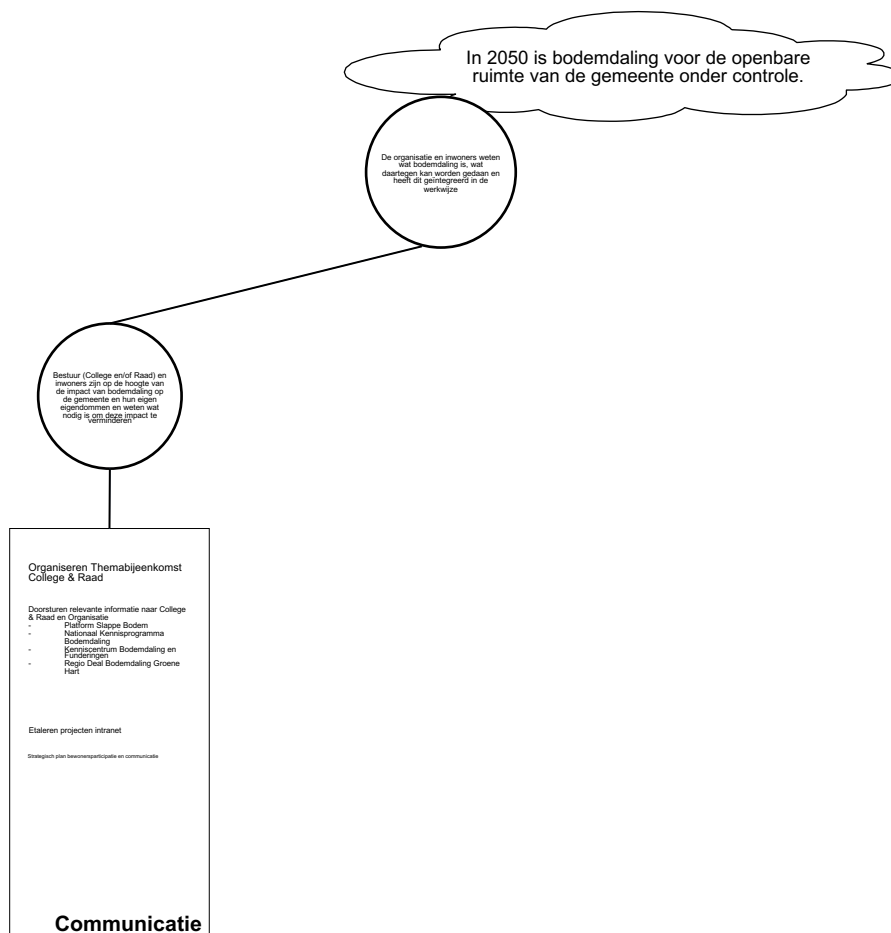
Formuleer een baat/subdoel

Welke concrete resultaten moet je behalen om invulling te geven aan het doel?



Formuleer inspanningen/activiteiten

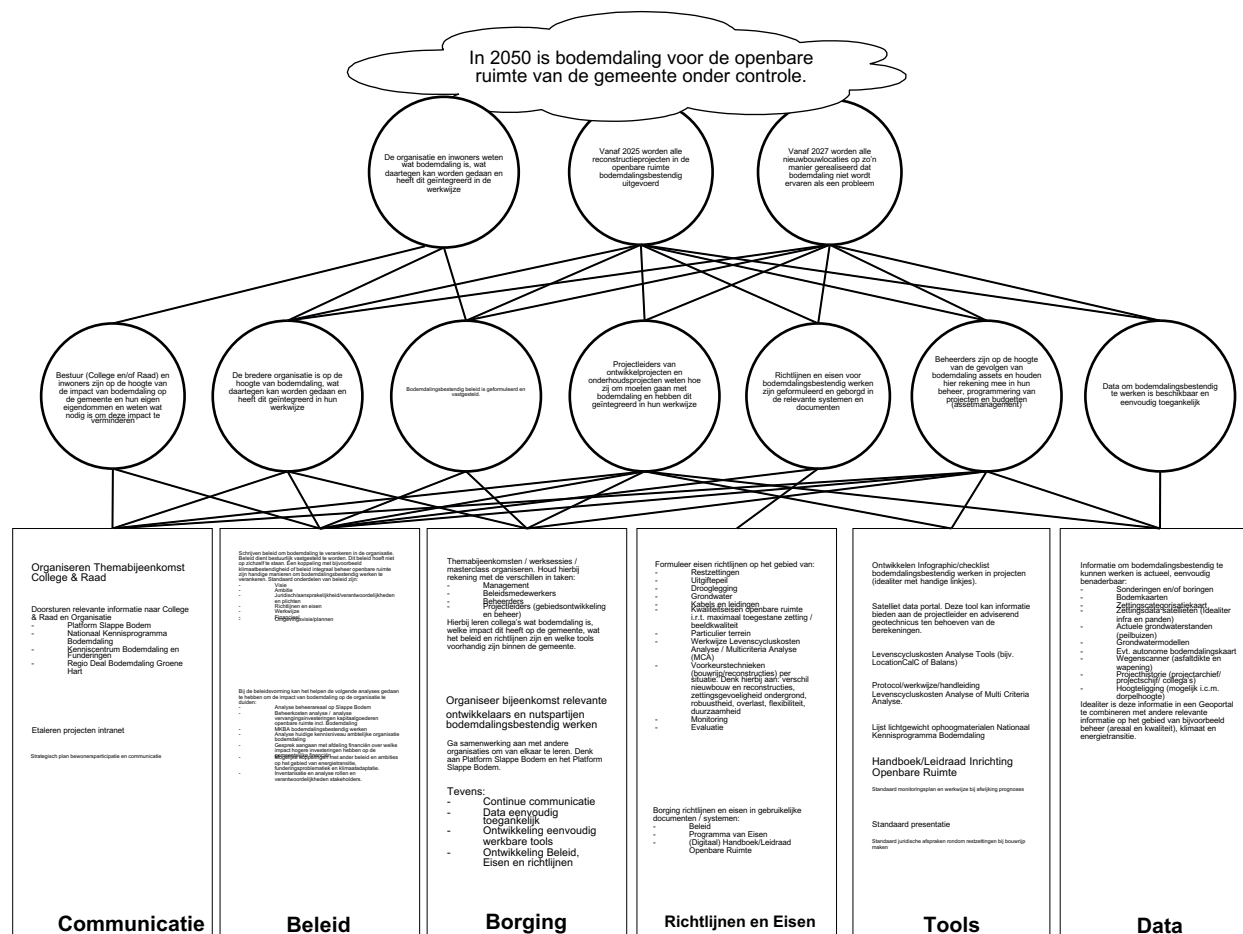
Welke activiteiten gaat jullie organisatie ontplooiën om de baat/subdoel te realiseren?



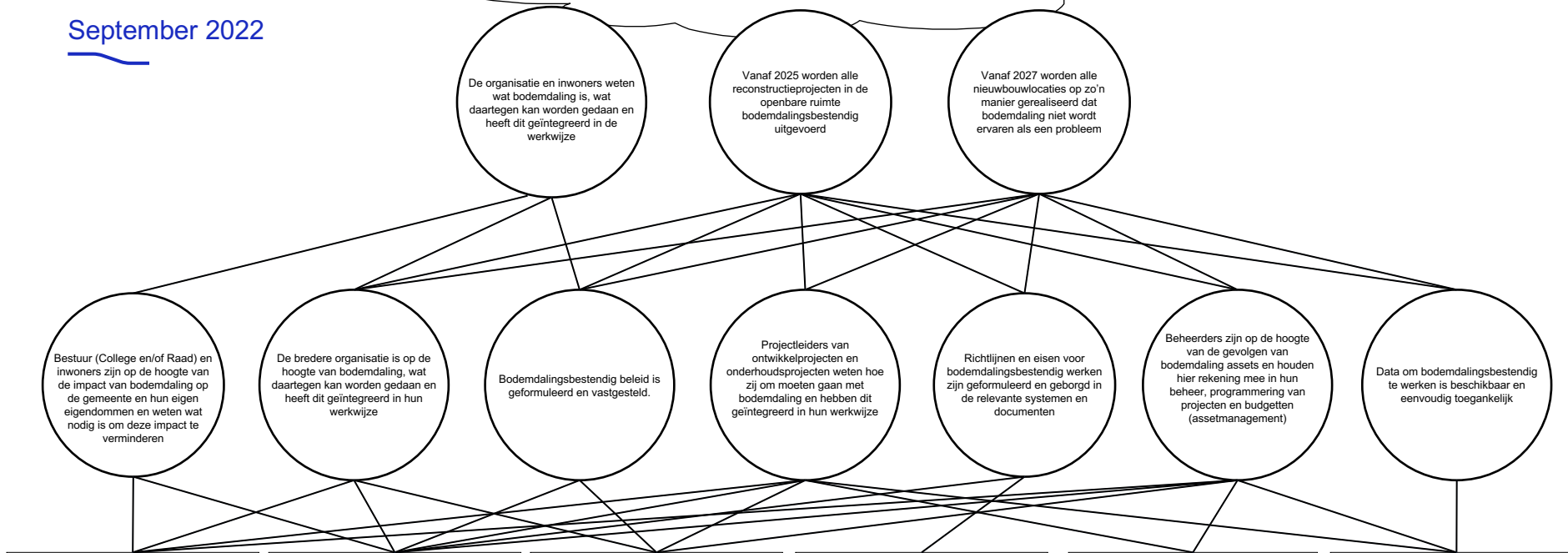
Werk het DIN-model volledig uit

Werk het model uit met alle stakeholders. In het programmplan kan vervolgens worden bepaald in welk tempo de inspanningen/activiteiten worden uitgevoerd en hoe deze worden geprioriteerd. Wanneer mogelijk kunnen de inspanningen en activiteiten worden gecategoriseerd. Dit maakt de inspanningen/activiteiten overzichtelijk en helpt bij de taakverdeling in het programmplan.

Zie volgende pagina voor volledig model



In 2050 is bodemdaling voor de openbare ruimte van de gemeente onder controle.



<p>Organiseren Themabijeenkomst College & Raad</p> <p>Doorsturen relevante informatie naar College & Raad en Organisatie</p> <ul style="list-style-type: none"> - Platform Slappe Bodem - Nationaal Kennisprogramma Bodemdaling - Kenniscentrum Bodemdaling en Funderingen - Regio Deal Bodemdaling Groene Hart <p>Etaleren projecten intranet</p> <p>Strategisch plan bewonersparticipatie en communicatie</p> <p>Communicatie</p>	<p>Schrijven beleid om bodemdaling te verankeren in de organisatie. Beleid dient bestuurlijk vastgesteld te worden. Dit beleid hoeft niet op zichzelf te staan. Een koppeling met bijvoorbeeld klimaatbestendigheid of beleid integraal beheer openbare ruimte zijn handige manieren om bodemdalingbestendig werken te verankeren. Standaard onderdelen van beleid zijn:</p> <ul style="list-style-type: none"> - Visie - Ambitie - Juridisch/aansprakelijkheid/verantwoordelijkheid en en plichten - Richtlijnen en eisen - Werkwijze - Financieel - Omgevingsvisie/plannen <p>Bij de beleidsvorming kan het helpen de volgende analyses gedaan te hebben om de impact van bodemdaling op de organisatie te duiden:</p> <ul style="list-style-type: none"> - Analyse beheersaal op Slappe Bodem - Beheerkosten analyse / analyse vervangingsinvesteringen kapitaalgevoeren openbare ruimte incl. Bodemdaling - MKBA bodemdalingbestendig werken - Analyse huidige kennisniveau ambtelijke organisatie bodemdaling - Gesprek aangaan met afdeling financiën over welke impact hogere investeringen hebben op de gemeentelijke financiën - Mogelijke koppelingen met ander beleid en ambities op het gebied van energietransitie, funderingsproblematiek en klimaatadaptatie. - Inventarisatie en analyse rollen en verantwoordelijkheden stakeholders. <p>Beleid</p>	<p>Themabijeenkomsten / werksessies / masterclass organiseren. Houd hierbij rekening met de verschillen in taken:</p> <ul style="list-style-type: none"> - Management - Beleidsmedewerkers - Beheerders - Projectleiders (gebiedsontwikkeling en beheer) <p>Hierbij leren collega's wat bodemdaling is, welke impact dit heeft op de gemeente, wat het beleid en richtlijnen zijn en welke tools voorhandig zijn binnen de gemeente.</p> <p>Organiseer bijeenkomst relevante ontwikkelaars en nutspartijen bodemdalingbestendig werken</p> <p>Ga samenwerking aan met andere organisaties om van elkaar te leren. Denk aan Platform Slappe Bodem en het Platform Slappe Bodem.</p> <p>Tevens:</p> <ul style="list-style-type: none"> - Continue communicatie - Data eenvoudig toegankelijk - Ontwikkeling eenvoudig werkbare tools - Ontwikkeling Beleid, Eisen en richtlijnen <p>Borging</p>	<p>Formuleer eisen richtlijnen op het gebied van:</p> <ul style="list-style-type: none"> - Restzettingen - Uitgiftepeil - Drooglegging - Grondwater - Kabels en leidingen - Kwaliteitseisen openbare ruimte i.r.t. maximaal toegestane zetting / beeldkwaliteit - Particulier terrein - Werkwijze Levenscycluskosten Analyse / Multicriteria Analyse (MCA) - Voorkeurs technieken (bouwrijp/reconstructies) per situatie. Denk hierbij aan: verschil nieuwbouw en reconstructies, zettingsgevoeligheid ondergrond, robuustheid, overlast, flexibiliteit, duurzaamheid - Monitoring - Evaluatie <p>Borging richtlijnen en eisen in gebruikelijke documenten / systemen:</p> <ul style="list-style-type: none"> - Beleid - Programma van Eisen - (Digitaal) Handboek/Leidraad Openbare Ruimte <p>Richtlijnen en Eisen</p>	<p>Ontwikkelen Infographic/checklist bodemdalingbestendig werken in projecten (idealer met handige linkjes).</p> <p>Satelliet data portal. Deze tool kan informatie bieden aan de projectleider en adviserend geotechnicus ten behoeven van de berekeningen.</p> <p>Levenscycluskosten Analyse Tools (bijv. LocationCaC of Balans)</p> <p>Protocol/werkwijze/handleiding Levenscycluskosten Analyse of Multi Criteria Analyse.</p> <p>Lijst lichtgewicht ophoogmaterialen Nationaal Kennisprogramma Bodemdaling</p> <p>Handboek/Leidraad Inrichting Openbare Ruimte</p> <p>Standaard monitoringsplan en werkwijze bij afwijking prognoses</p> <p>Standaard presentatie</p> <p>Standaard juridische afspraken rondom restzettingen bij bouwrijp maken</p> <p>Tools</p>	<p>Informatie om bodemdalingbestendig te kunnen werken is actueel, eenvoudig benaderbaar:</p> <ul style="list-style-type: none"> - Sonderingen en/of boringen - Bodemkaarten - Zettingscategorisatiekaart - Zettingsdata satellieten (Idealer infra en panden) - Actuele grondwaterstanden (peilbuizen) - Grondwatermodellen - Evt. autonome bodemdalingkaart - Wegenscanner (asfalddikte en wapening) - Projecthistorie (projectarchief/ projectschijf/ collega's) - Hoogteligging (mogelijk i.c.m. dorpelhoogte) <p>Idealer is deze informatie in een Geoportal te combineren met andere relevante informatie op het gebied van bijvoorbeeld beheer (areaal en kwaliteit), klimaat en energietransitie.</p> <p>Data</p>
--	---	--	--	--	--