

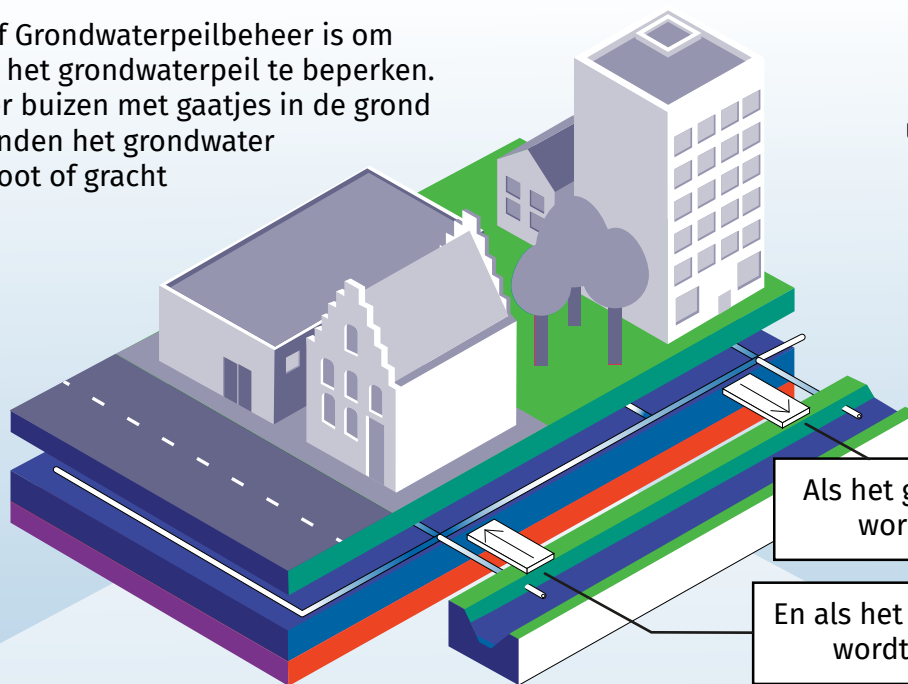
# Wat is Actief Grondwaterpeilbeheer?



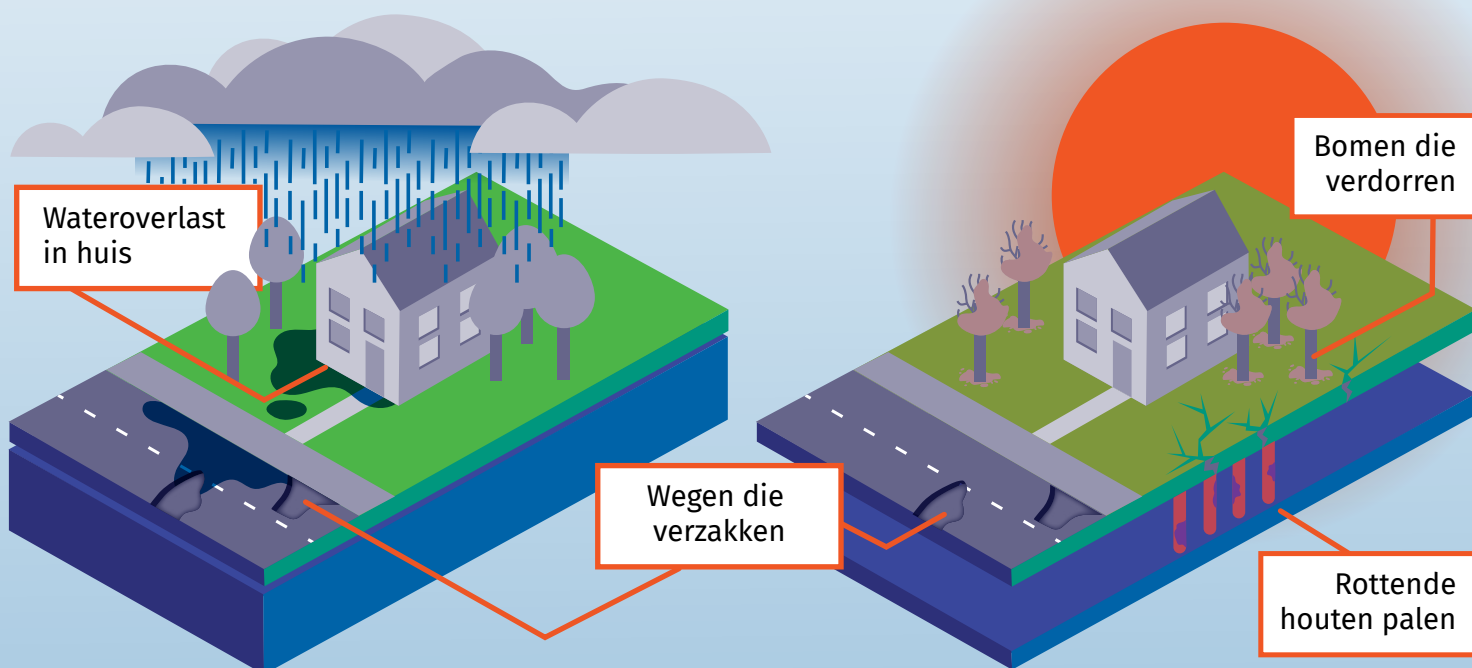
Kenniscentrum  
**Bodemdaling  
en Funderingen**

Het doel van Actief Grondwaterpeilbeheer is om schommelingen in het grondwaterpeil te beperken. Hiervoor worden er buizen met gaatjes in de grond gelegd. Deze verbinden het grondwater met een kanaal, sloot of gracht in de buurt.

Meer weten?  
Neem contact op met  
uw gemeente of kijk op:  
[www.kbf.nl](http://www.kbf.nl)



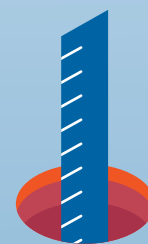
**Door Actief Grondwaterpeilbeheer is er minder kans op overlast en schade.**



De gemeente besluit over de aanleg van Actief Grondwaterpeilbeheer.



Zij moet de belangen van iedereen die er mee te maken krijgt goed afwegen.



Ook is er technisch onderzoek nodig om vast te stellen of het geschikt is voor het gebied.